

# LAMPE CABANON

*Le Corbusier*

En 1952, sur les rives de la Côte d'Azur, Le Corbusier a construit "Cabanon" : l'archétype absolu de l'habitat essentiel. Un projet, réalisé selon les règles du Modulor, à deux pas de la mer, un refuge pour l'architecte dans ses dernières années. Lampe Cabanon, conçue pour le microcosme dont elle porte le nom, représente un symbole de l'architecture, du design, de la production et de l'art de vivre essentiel. Une base issue d'un objet trouvé sur les plages françaises – un porte-obus de mortier – surmontée d'un abat-jour fabriqué à partir du papier glacé utilisé par l'architecte. La lampe Cabanon, dont il existe plusieurs croquis et dessins, représente un moment de renaissance du monde de l'après-guerre.



# LAMPE CABANON

## LAMPING

Source	E27 LED
Total power	25W
Emission	diffused
Switching	dimnable on cable, according to bulb
Tension	230V
Ip class	IP20
Dimensions	21x42
Notes	Cable length 2,5m, LED 4-25W
Net lamp weight	1,1 kg

## Codes

CAB ENW 11

## Structure

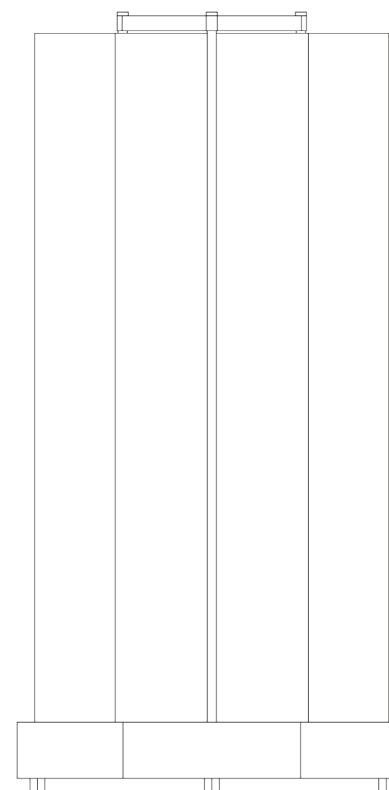
Gun metal/green tracing paper sheet

## PACKAGE

Package 01

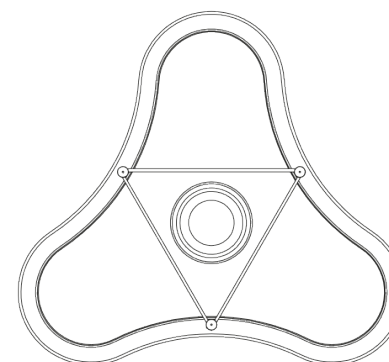
Dimension: 26x28x50 cm / Gross weight: 1,8 kg

## Certificazioni



21

42



21